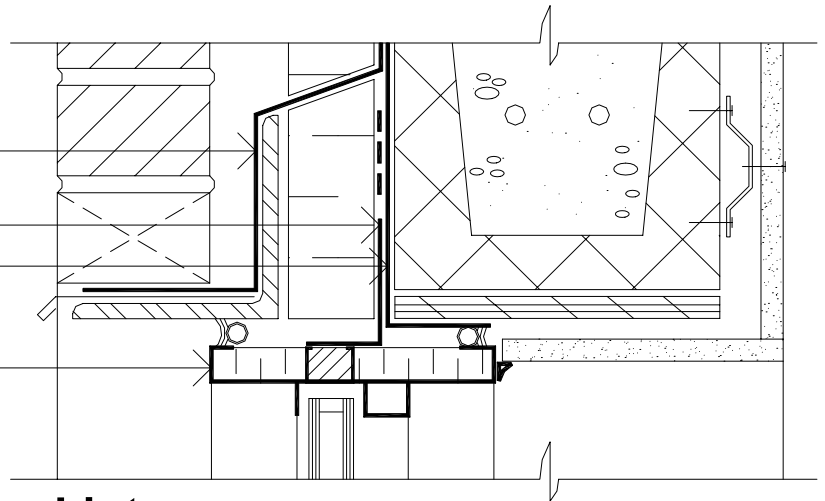


Solin flexible  
intramural  
Blueskin<sup>MD</sup> TWF  
Adhésif 230-21  
Blueskin<sup>MD</sup> SA

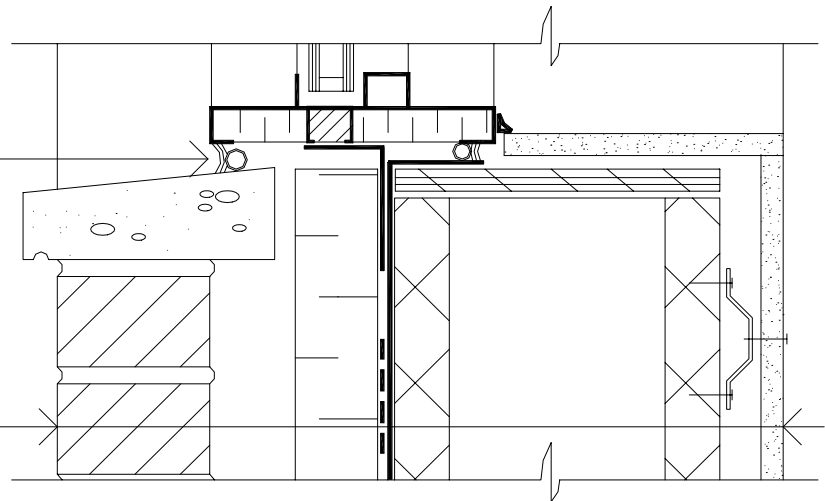
Cadre isolé par  
fabricant



**Linteau**

Scellant et  
fond de joint

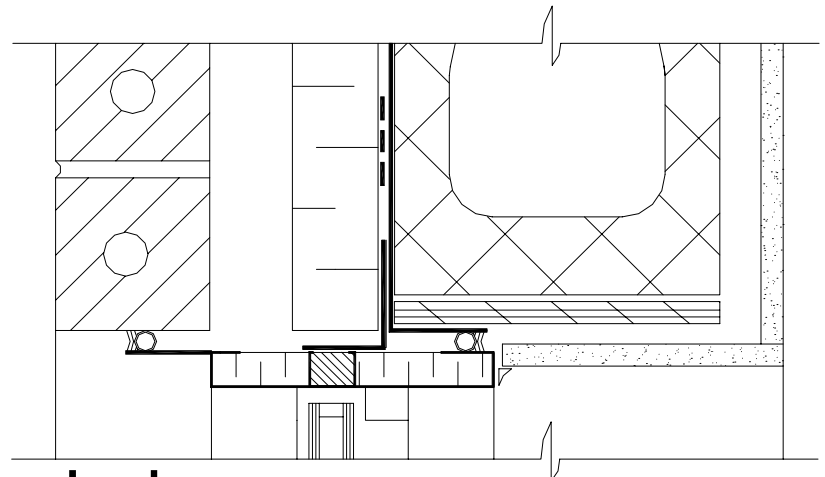
Parement de briques  
Espace d'air  
Isolant  
Blueskin<sup>MD</sup> SA ou TG  
Murs en blocs de  
béton  
Fourrure métallique  
Panneau de gypse



**Allège**

**Notes**

1. Afin d'obtenir une étanchéité à l'air continue, raccorder la membrane pare-air/vapeur Blueskin<sup>MD</sup> SA et les cadres de fenêtres, de portes et autres éléments semblables.



**Jambage**

Blueskin<sup>MD</sup> SA ou TG

**DÉTAILS DE  
FENÊTRES (A)**

PAREMENT DE BRIQUES MURS EN BLOCS DE BÉTON

Échelle: aucune

Tracé: 1:5

Émis: 08-14-97

Révision: 06

**AB-13B96**

**BAKOR**

284 avenue Watline, Mississauga, ON L4Z 1P4  
10 avenue St. Pierre, Lachne, QC H8R 1N7