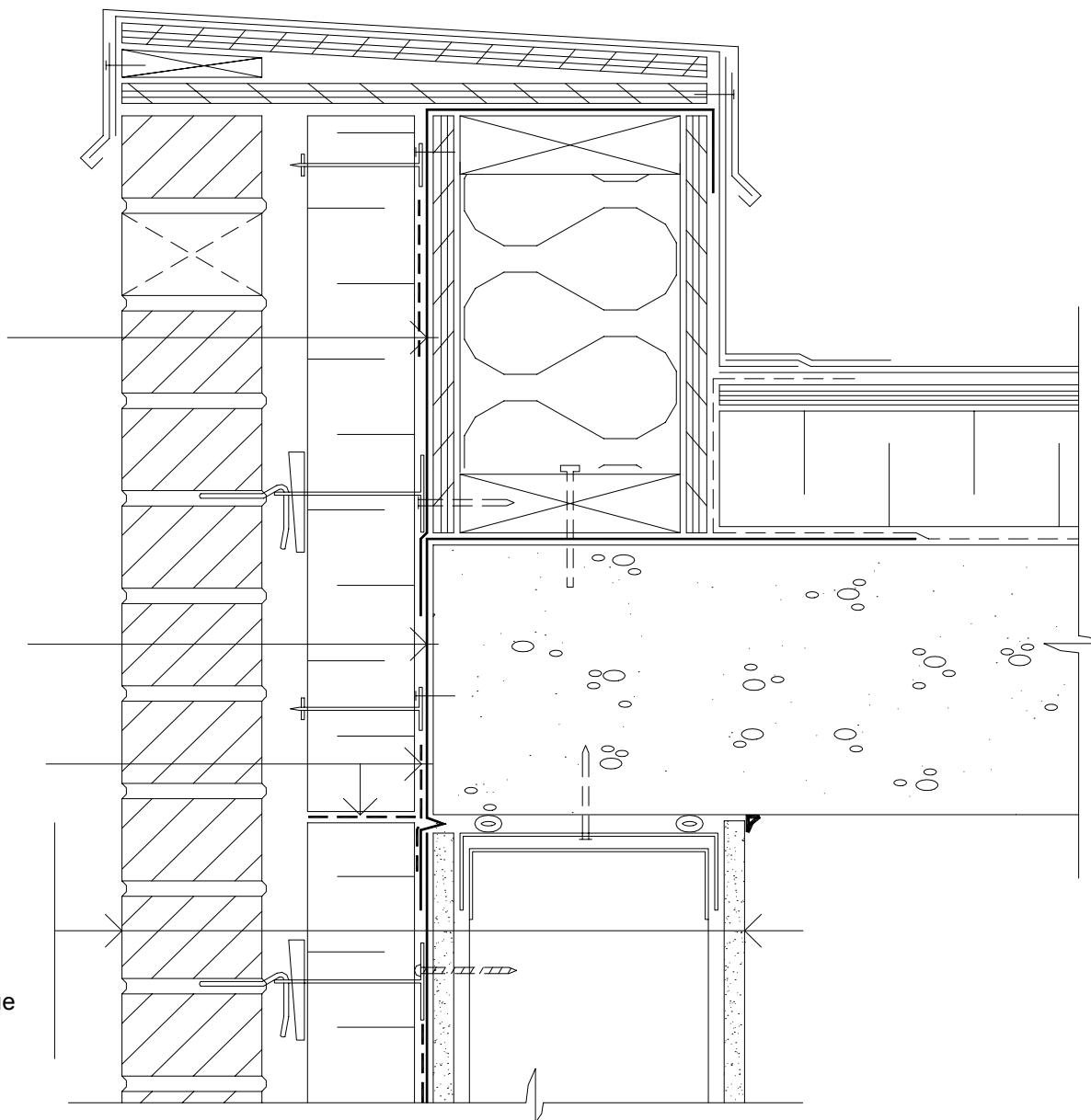


Blueskin^{MD} SA
Pour l'étanchéité
seulement
(facultatif)

Blueskin^{MD} SA ou TG

Adhésif 230-21

Parement de briques
Espace d'air
Isolant
Blueskin^{MD} SA ou TG
Sous-revêtement
extérieur
Colombage métallique
Panneau de gypse



Notes

1. De préférence, faire la pose des ancrages de maçonnerie après l'installation du Blueskin^{MD}, afin de permettre la continuité du pare-air et de réduire le temps d'installation du système.
2. Appliquer l'Adhésif 230-21 avec une truelle crantée ou au pistolet (en cordonnet, en formant un serpentín à l'endos des panneaux d'isolant). Enduire aussi les joints. Se référer au devis. Pour les attaches mécaniques, voir les notes aux détails AB-8B96 et AB-9B96.
3. Rattacher la membrane de raccordement entre le mur et la toiture au pare-air/vapeur du toit. Vérifier la compatibilité.

Blueskin^{MD} SA ou TG

DÉTAIL DE PARAPET

PAREMENT MURS EN COLOMBAGE
DE BRIQUES DE BÉTON

Échelle: aucune

Tracé: 1:5

Émis: 08-14-97

Révision: 06

AB-3B96

BAKOR

284 avenue Watline, Mississauga, ON L4Z 1P4
10 avenue St. Pierre, Lachine, QC H8R 1N7