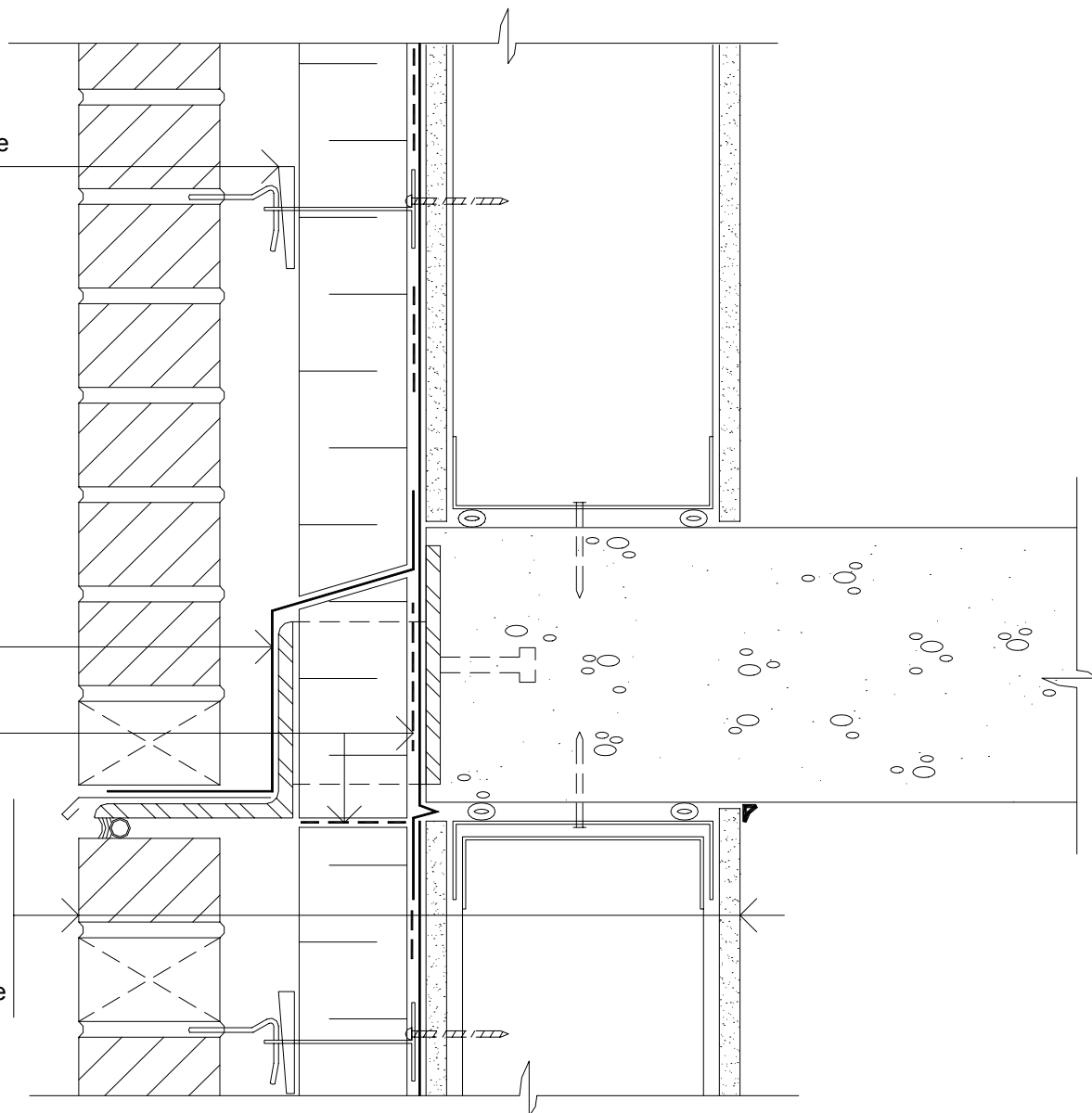


Ancrage à maçonnerie
avec éclisse pour
l'isolant

Solin flexible
intramural
Blueskin^{MD} TWF

Adhésif 230-21

Parement de briques
Espace d'air
Isolant
Blueskin^{MD} SA ou TG
Sous-revêtement
extérieur
Colombage métallique
Panneau de gypse



Notes

1. La membrane Blueskin^{MD} est autocicatrisante lorsqu'elle est utilisée avec des vis auto-taraudeuses. Le préperçement requiert un traitement spécial. Contacter Bakor.
2. De préférence, faire la pose des ancrages de maçonnerie après l'installation du Blueskin^{MD}, afin de permettre la continuité du pare-air et de réduire le temps d'installation du système.

Blueskin^{MD} SA ou TG

DÉTAIL: CORNIÈRE DE SUPPORT

PAREMENT DE BRIQUES MURS EN COLOMBAGE
MÉTALLIQUES

Échelle: aucune

Tracé: 1:5

Émis: 08-14-97

Révision: 06

AB-7B96

BAKOR

284 Watline Ave., Mississauga, ON L4Z 1P4
10 avenue St. Pierre, Lachine, QC H8R 1N7