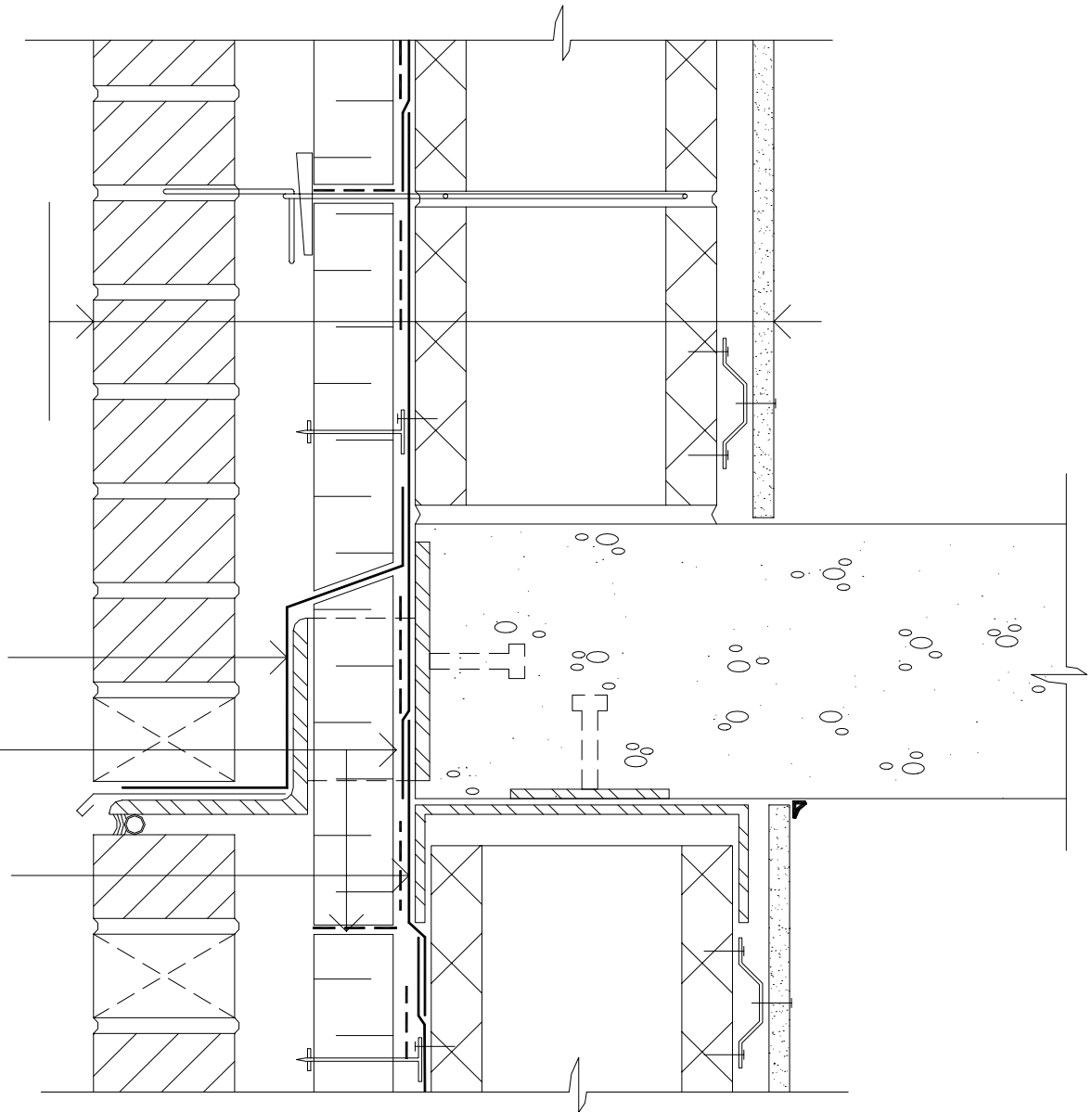


Parement de briques
Espace d'air
Isolant
Blueskin^{MD} SA ou TG
Murs en blocs de
béton
Fourrure métallique
Panneau de gypse

Solin flexible
intramural
Blueskin^{MD} TWF

Adhésif 230-21

Blueskin^{MD} SA ou TG



Notes

1. Assurer un contact étroit entre l'isolant et le pare-air/vapeur. Chauffer la base des attaches d'isolant et l'enfoncer dans la membrane Blueskin^{MD} TG seulement. Installer l'isolant et poser ensuite une rondelle auto-verrouillable sur la tige de l'attache. En alternative, retenir les panneaux d'isolant avec des éclisses de plastique insérées dans les ancrages de maçonnerie.
2. Si le système d'ancrage de la maçonnerie est installé avant la membrane Blueskin^{MD}, découper, ajuster et sceller la membrane autour des pénétrations et des ancrages de maçonnerie avec le Polybitume^{MD} 570-05. S'assurer que les chevauchements de membrane aux joints latéraux et aux joints d'extrémités sont d'au moins 50 mm.

Blueskin^{MD} SA ou TG

DÉTAIL: CORNIÈRE DE SUPPORT

PARÈMENT MURS EN BLOCS
DE BRIQUES DE BÉTON

Échelle: aucune

Tracé: 1:5

Émis: 08-14-97

Révision: 06

AB-8B96

BAKOR

284 Watline Ave., Mississauga, ON L4Z 1P4
10 avenue St. Pierre, Lachine, QC H8R 1N7